



# MORFOLOGÍA GENERAL

TEXTURA



# DEFINICIÓN

---

**ETIMOLOGÍA.** (Del latín “textura”) F. Disposición y orden de hilos en una tela/operación de tejer.

Si bien originalmente su significado estuvo relacionado a la urdimbre de un tejido, paulatinamente su acepción se extendió al campo de las artes, (escultura y pintura); en las que la conjunción de la materia, las herramientas empleadas y la técnica de concreción, originan diversas texturas.





# DEFINICIÓN TEXTURA TÁCTIL Y VISUAL

---

(que más se utiliza en el campo del diseño)

La **textura** es el aspecto externo que presentan las superficies de las formas y nos informan del material del que están hechas.





# DEFINICIÓN TEXTURA TÁCTIL Y VISUAL

---

(que más se utiliza en el campo del diseño)

Es un fenómeno perceptivo que se funda en la existencia de pequeños elementos que yuxtapuestos en conjuntos componen **entidades lineales, superficiales o volumétricas.**





# IMPRESIÓN DE TEXTURA Y SIGNIFICACIÓN DE LOS ELEMENTOS TEXTURANTES

---

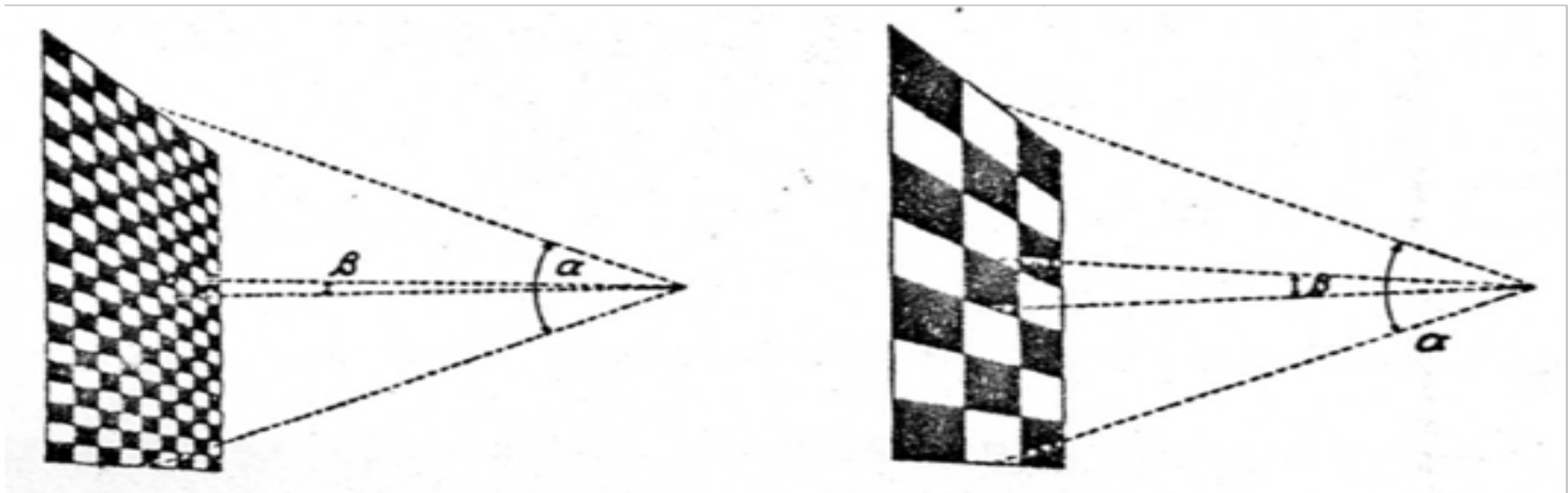
Para que los elementos menores asuman el papel de elementos texturantes, es necesario que pierdan individualidad propia y sean incorporados a la entidad como partículas constituyentes de ella, y sin otra función denotativa que la de elemento o partícula del todo.

Para que la percepción de este fenómeno se produzca, el elemento texturante a partir de la cual se genera, debe ser suficientemente pequeño en relación al campo en donde se presenta.

Si la distancia de observación se modifica el fenómeno puede verse afectado



# LÍMITES INFERIORES Y SUPERIORES EN LA PERCEPCIÓN DE LA TEXTURA



**La impresión visual de la textura esta en relación directa con el poder de resolución del ojo.**





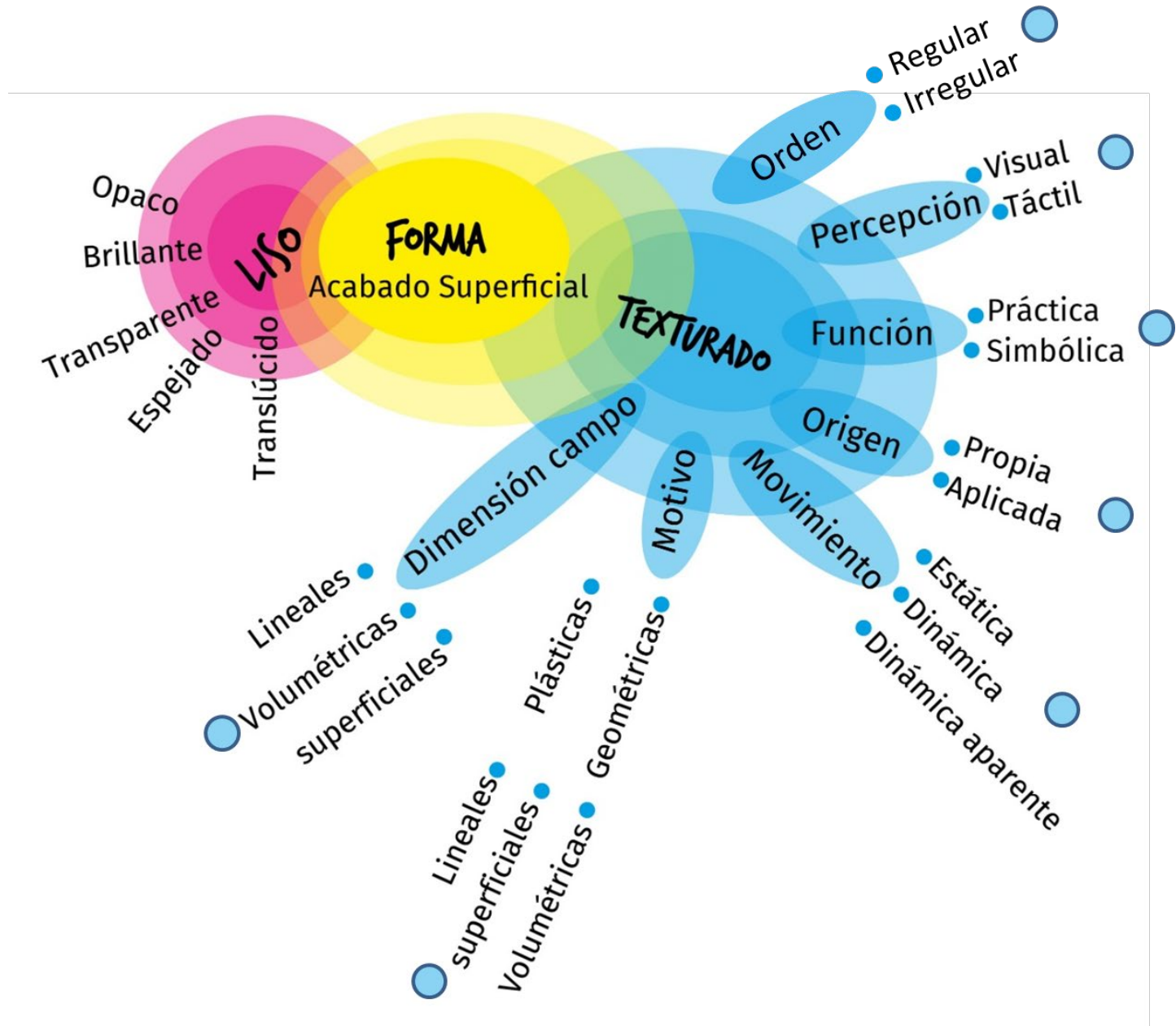
# CLASIFICACIÓN

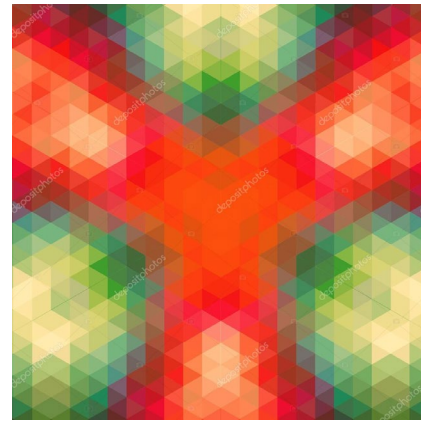
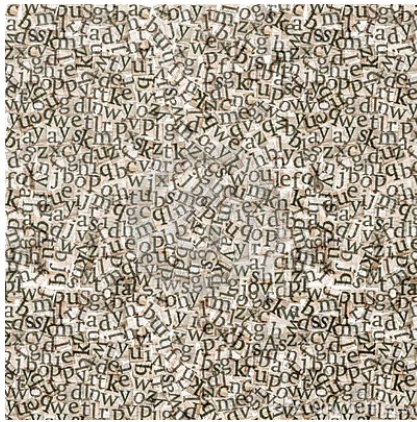
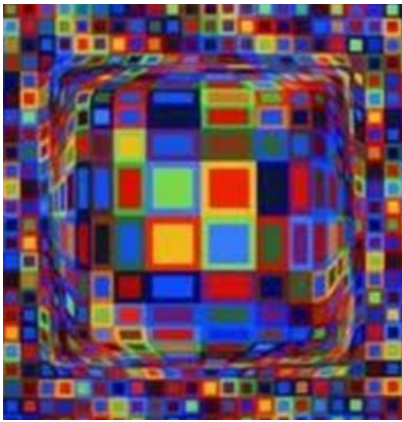
**Nota:** Cuando clasificamos, recortamos cantidad de información, para que de ese modo “entre” en una categoría, en muchas ocasiones la pertinencia no es tan clara por pertenecer a dos o más categorías con simultaneidad, por lo que los instamos, de ser necesario, a tomar más de una de ellas.





# CLASIFICACIÓN





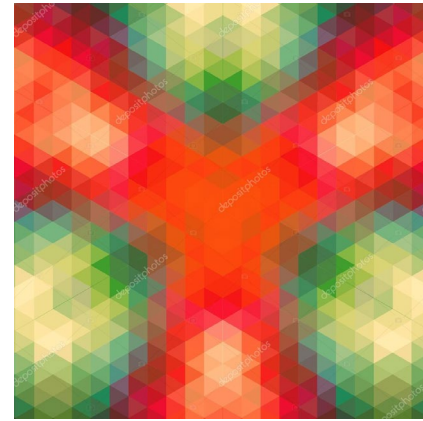
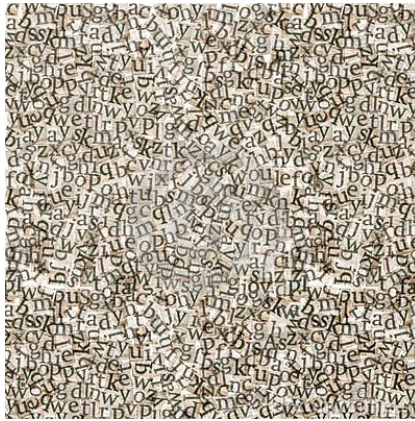
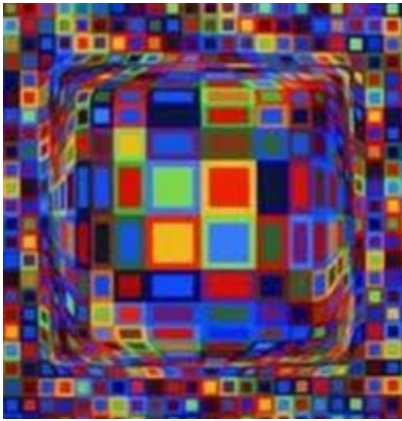
## SEGÚN SU ESTRUCTURA DE ORDEN

---

**REGULAR – MENOS REGULAR**





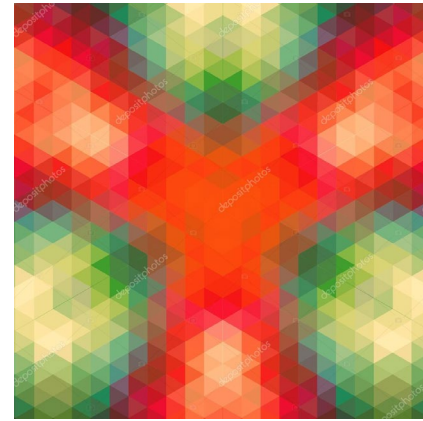
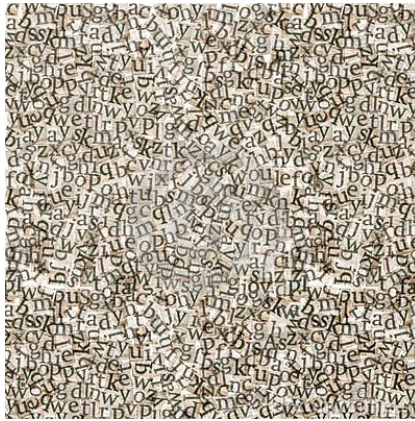
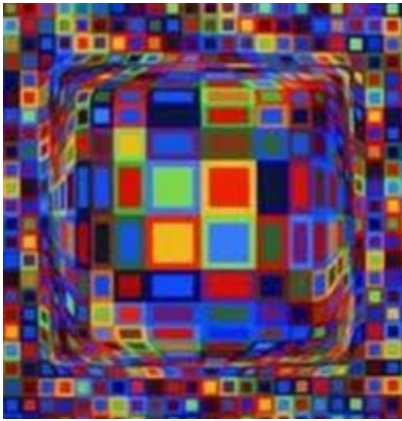


SEGÚN SU **PERCEPCIÓN**

**VISUAL – TÁCTIL - ...???**







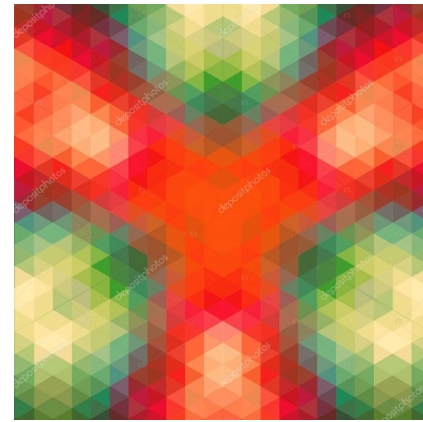
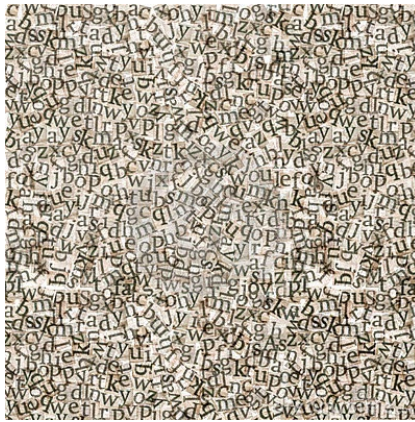
## SEGÚN SU ORIGEN

---

**NATURALES - ARTIFICIALES**







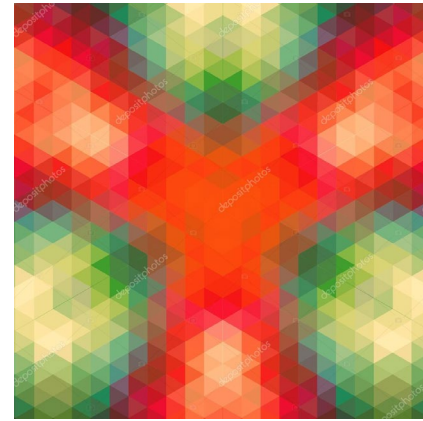
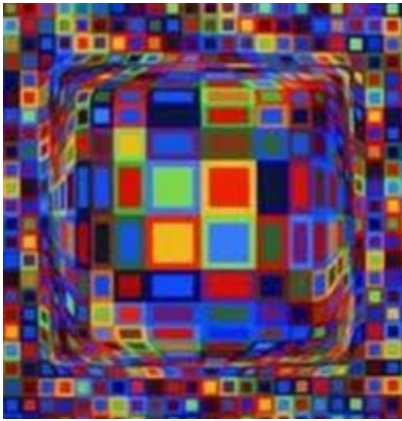
## SEGÚN SU FUNCIÓN

---

**.PRÁCTICA - SIMBÓLICA**





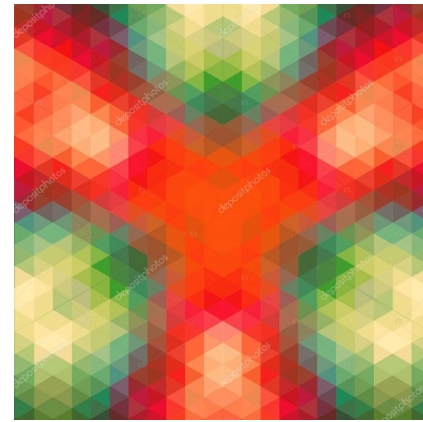
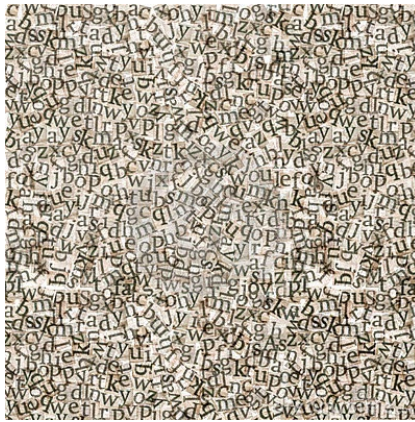


## SEGÚN EL MOVIMIENTO

.ESTÁTICAS – DINÁMICAS – APARENTEMENTE DINÁMICAS







## SEGÚN EL MOTIVO

.LINEAL – SUPERFICIAL - VOLUMÉTRICO



**Sistema Partitivo o  
mezcla óptica:**  
resultante de la  
percepción de pequeñas  
superficies coloreadas  
yuxtapuestas como  
**mosaicos, puntos** muy  
cerca unos de otros







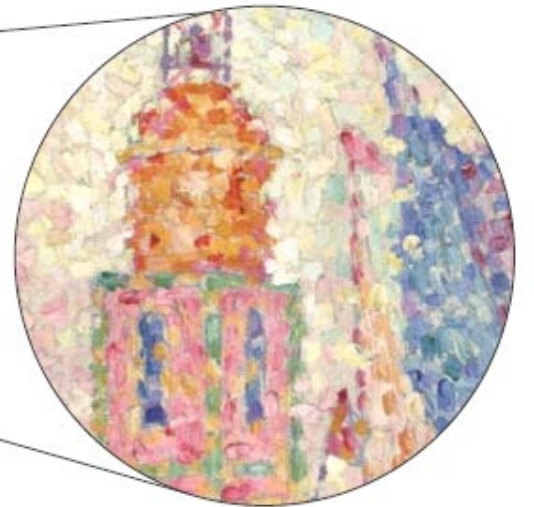
neoimpresionismo - Geroges Seurat





neoimpresionismo - Geroges Seurat





Desafiando las definiciones clásicas que se abordan sobre textura y entendiendo al conocimiento como dinámico e inacabado, **construir conocimiento** supone un gran desafío porque implica: un educarnos básicamente, aprender mientras otros aprenden junto a nosotros, construir una linterna en la oscuridad, buscar huellas con las manos, hacer huella donde hay poco caminado...En función de lo expresado los convocamos a reflexionar y analizar otros modos de percibir texturas (oído, olfato, gusto y posibles combinaciones entre los cinco sentidos)

**¿Considera que es factible?**



**TEXTURA AUDITIVA**



# AUDITIVA

---

<https://www.youtube.com/watch?v=oPd-my1ctSo>

## MUSICAL

Cuando hablamos de textura musical, nos referimos a cómo los diferentes materiales melódicos, rítmicos y armónicos se combinan en una obra, definiendo así la característica sonora de una pieza. La textura es definida por la cantidad y característica de las partes que suenan a la vez, el timbre de los instrumentos o voces, la armonía, el tempo y los ritmos utilizados.

<https://www.teoria.com/es/articulos/texturas/>



# MUSICAL

---

## **Textura monódica**

Consiste en una sola línea melódica, ya sea interpretada por una o varias voces o instrumentos a la vez. Cuando son varios los que tocan la misma melodía decimos que tocan al unísono. <https://youtu.be/-tJYN-eG1zk>

## **Textura bifónica:**

Una de las primeras formas de acompañamiento musical que ha tenido el hombre es haciendo uso de la bifonía. Este tipo de textura musical consiste en dos líneas melódicas, el cual la más grave sostiene un pedal sobre una nota sonando constantemente, mientras que la más aguda lleva una melodía elaborada. [https://youtu.be/Mt\\_6aGSMQy0](https://youtu.be/Mt_6aGSMQy0)

## **Textura heterofónica:**

La heterofonía es un tipo de textura caracterizada por la variación simultánea de una sola línea melódica, se caracteriza con el empleo de varios instrumentos tocando la misma melodía con diferentes ornamentaciones <https://youtu.be/F7cOBQ07s0M>

<https://www.teoria.com/es/articulos/texturas/>

**TEXTURA GUSTATIVA**





# GUSTATIVA

---

## **Influencia en el sabor:**

la masticación conlleva la rotura del alimento en partículas más pequeñas y su mezcla con la saliva, lo que permite que el sabor se libere y sea percibido por la lengua. Por el contrario, los líquidos o los alimentos que conllevan menos procesado oral implican una menor exposición a los receptores sensoriales de la lengua y a la apreciación del sabor.

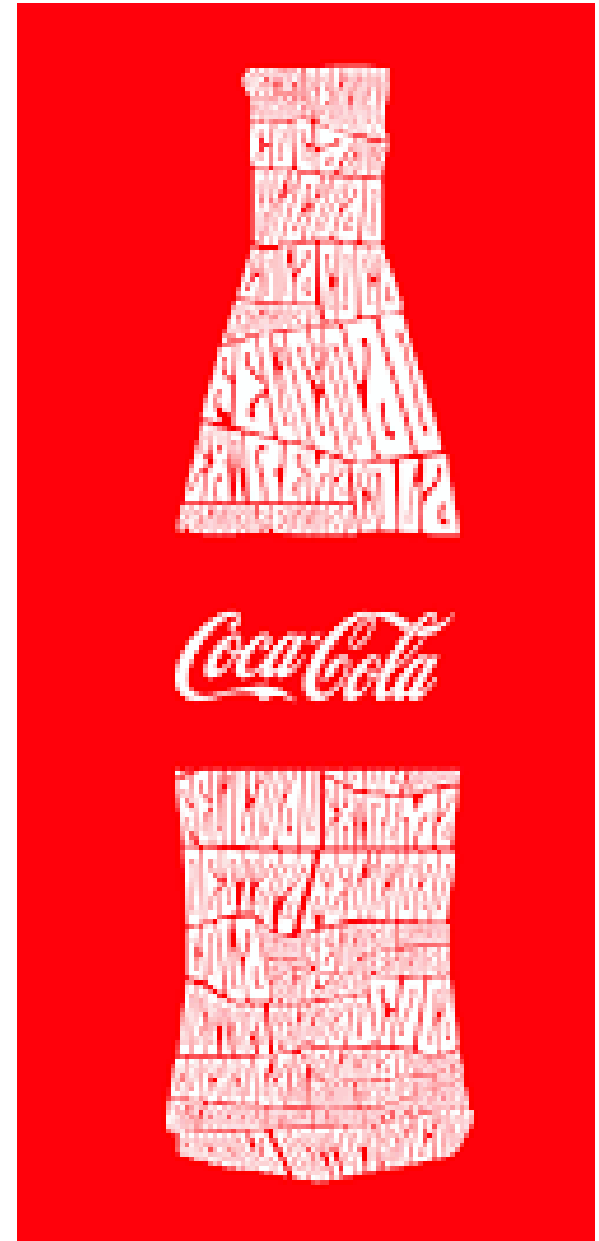


**TEXTURA OLFATIVA**



گ...؟

# Textura. EN EL DISEÑO GRÁFICO





# Textura. EN EL DISEÑO INDUSTRIAL



Herman Miller Sayl Chair



*Parmenide*, el rallador diseñado en 1994 por el argentino *Alejandro Ruiz*

Silla vermehla\_hermanos Campana. Brasil





Silla favella\_hermanos Campana\_Brasil



qom lashepi alpi. Argentina





qom lashepi alpi. Argentina





qom lashepi alpi. Argentina





Sillón gran BsAs Grupo bondi





Hiperrealismo concreto  
Grupo bondi





Sillón bondi premio

once surtido\_grupo bondi





once surtido\_grupo bondi



4400

2016

**BLACK BLEND**

BUDEGUER ESTATE BOTTLED

ARGENTINA



GRAN

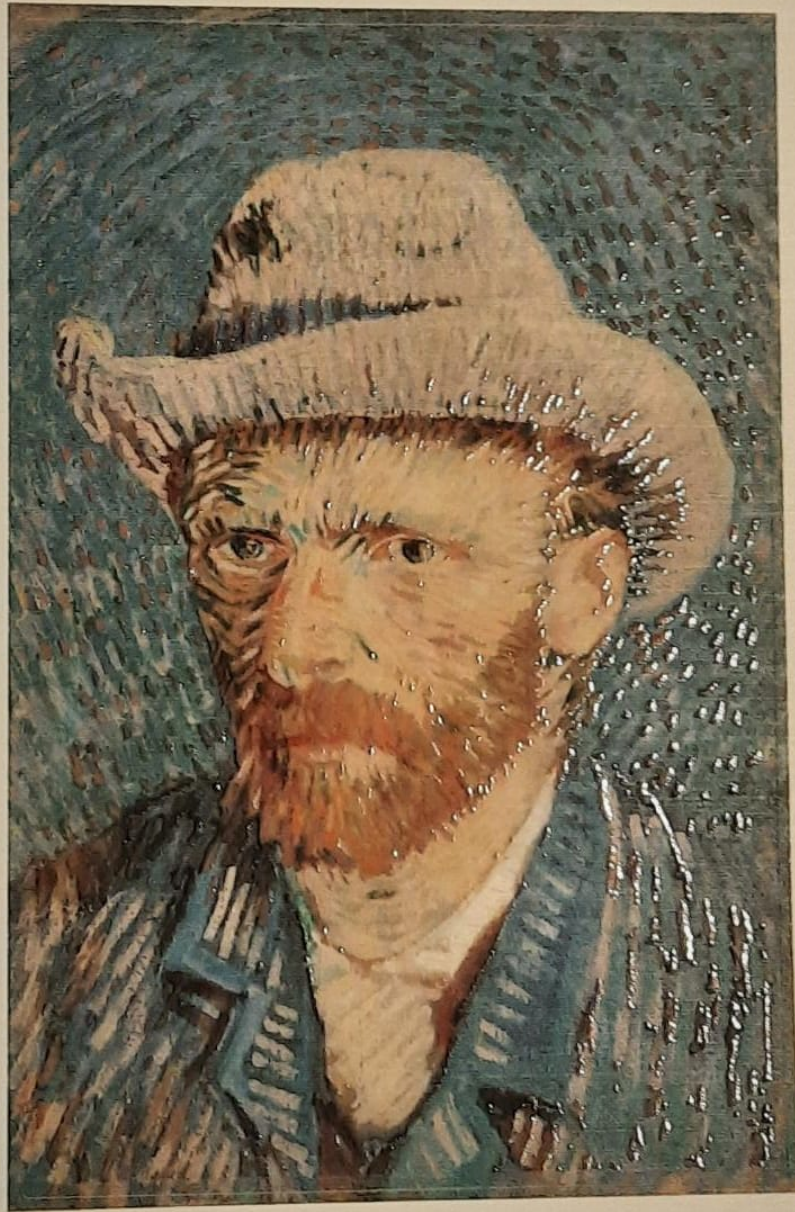
*Famiglia*  
BIANCHI

MALBEC

2016

VALLE DE UCO

MENDOZA ARGENTINA



*Autorretrato con sombrero de fieltro, Vincent Van Gogh*

Constellation Snow Silk Ultra WS